

## VOR DEM ERSTMALIGEN ANFAHREN EINER E-LADESTATION

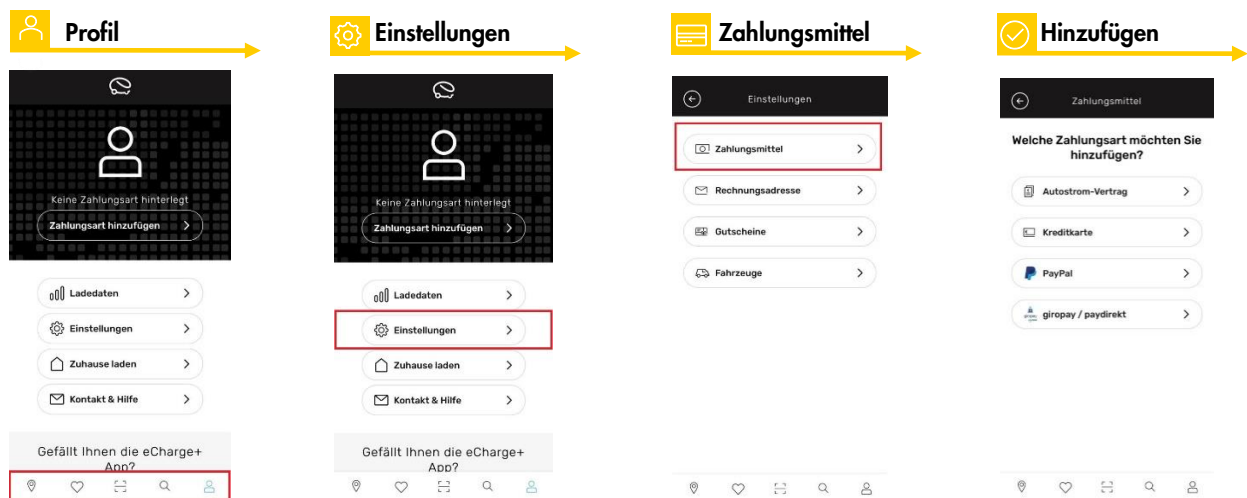
### eCHARGE+ APP HERUNTERLADEN




Die eCharge+ App ist kostenlos und erfordert keine Registrierung für öffentliche Ladestationen. Suchen Sie die App bei Google Play oder im App Store **oder** scannen Sie den nachfolgenden QR-Code. Laden Sie die App herunter!



## HILFREICHE INFORMATIONEN FÜR DIE EINRICHTUNG DER APP ZAHLUNGSMITTEL IN APP ANLEGEN ODER HINZUFÜGEN – SO GEHT'S



In der Menüleiste **Profil** über Profilsymbol öffnen: 

In dem Profil **Einstellungen** öffnen

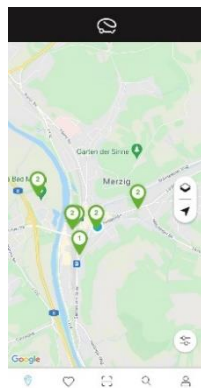
In den Einstellungen **Zahlungsmittel** öffnen


Legen Sie Ihre gewünschte **Zahlungsart** einmalig an oder fügen Sie eine Weitere hinzu


**ODER** direkt im Profil im oberen schwarzen Bereich auf „Zahlungsart hinzufügen“ klicken. Nach dem Hinzufügen wird dort Ihre aktuelle Zahlungsart angezeigt.

## UNTERWEGS LADEN - VORBEREITUNG

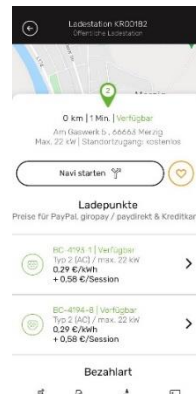
### Ladestation suchen




Finden Sie in der eCharge+ App Ladestationen in Ihrer Nähe über die Standortfunktion 

oder an einer bestimmten Adresse über die Suchfunktion 

### Laden vorbereiten



Überprüfen Sie die Verfügbarkeit des Ladepunktes in Echtzeit.

Speichern Sie die Ladestationen, die Sie häufig nutzen, als Favoriten ab 

## AN DER LADESTATION MIT DER eCHARGE+ APP LADEN - SO GEHT'S



Identifizieren Sie den angefahrenen Ladepunkt in der eCharge+ App. Wählen Sie dafür den **ID-Scanner** in der Menüleiste, um den an der Ladestation angebrachten QR-Code abzuscannen. Alternativ können Sie die an der Ladestation angegebene **Ladepunktnummer** scannen oder manuell in der Suchfunktion eingeben.



Klicken Sie auf „**Laden vorbereiten**“, wählen Sie Ihre gewünschte Zahlungsart und Ladeoptionen und starten Sie den Ladevorgang.

Sofern Sie bereits eine Zahlungsart in der App hinterlegt haben, klicken Sie auf „**Laden & bezahlen**“. (**BEACHTE:** Ggf. müssen Sie die Daten Ihres Zahlungsmittels erneut eingeben, wenn Sie erstmalig eine Ladestation dieses Betreibers verwenden.)



**Verbinden** Sie ein passende Ladekabel **zuerst mit der Ladestation**. Danach verbinden Sie das Kabel mit Ihrem Fahrzeug.



Sobald der Ladevorgang **freigegeben** ist, leuchtet die Anzeige der Ladestation blau, d.h., dass beide Kabelenden verriegelt sind und Ihr Elektroauto geladen wird. Die Kabelenden können von niemanden außer Ihnen entfernt werden.



Sollten Sie doch einmal früher losfahren müssen, können Sie den Ladevorgang jederzeit abbrechen. Klicken Sie hierfür in der App auf „**Laden beenden**“. **Trennen** Sie danach das Ladekabel **zuerst von Ihrem Fahrzeug**, anschließend von der Ladestation.

## AN DER LADESTATION MIT RFID-KARTE LADEN - SO GEHT'S



**Verbinden** Sie ein passende Ladekabel **zuerst mit der Ladestation**. Danach verbinden Sie das Kabel mit Ihrem Fahrzeug.



**RFID-Karte** an den markierten RFID-Sensor **anlegen**. Anzeige der Ladesäule blinkt grün, wenn RFID-Karte autorisiert ist. 



Sobald der Ladevorgang **freigegeben** ist, leuchtet die Anzeige der Ladesäule blau, d.h., dass beide Kabelenden verriegelt sind und Ihr Elektroauto geladen wird. Die Kabelenden können von niemanden außer Ihnen entfernt werden.



Zum Beenden RFID-Karte anlegen. Die Anzeige leuchtet grün, wenn der Ladevorgang beendet ist. Ladekabel **zuerst vom Fahrzeug** abziehen, anschließend von der Ladestation.